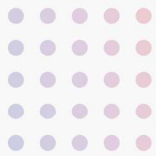




# SmartSynX





# SmartSynX Why?



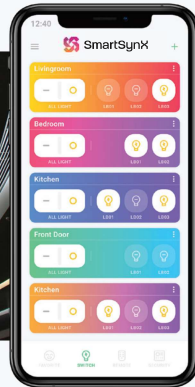
ไม่ว่าคุณจะอยู่ที่ไหน ส่วนใดในโลก  
เพียงแค่เชื่อมต่ออินเทอร์เน็ตได้  
คุณก็จะสามารถควบคุม  
ดูสถานะการทำงานของเครื่องใช้ไฟฟ้า  
ได้อย่างสะดวกเหมือนนั่งอยู่ในบ้านเอง



## Key Feature

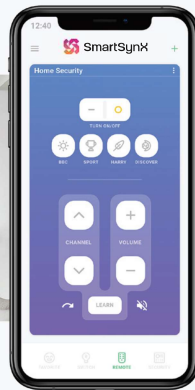
### Switch

สวิตช์อัจฉริยะที่จะเปลี่ยนบ้านคุณให้เป็น Smart home ด้วยการใช้อินเทอร์เน็ต (Internet of Things) ที่จะทำให้คุณสามารถควบคุมสวิตช์ไฟฟ้าที่บ้านได้อย่างง่ายดายสามารถเปิด - ปิดสวิตช์ไฟระยะไกลจากสมาร์ตโฟนผ่านแอปพลิเคชัน ไม่ว่าจะอยู่ที่ไหนก็ตาม สามารถสร้างรูปแบบการใช้งาน ในการเปิด - ปิดไฟฟ้าหลายๆ จุดในเวลาเดียวกัน



### Remote

ปัญหาเรื่องการลืมการปิดเครื่องใช้ไฟฟ้าหมดไปและช่วยให้ประหยัดไฟเพิ่มขึ้น สามารถสั่งการการทำงานของแอร์ที่บ้าน ผ่านหน้าจอสมาร์ตโฟนจากที่ไหนก็ได้ รวมถึงสามารถนำไปใช้กับเครื่องใช้ไฟฟ้าที่ใช้รีโมทคอนโทรล เช่น TV ปรตดูไฟฟ้า และเครื่องใช้ไฟฟ้าต่างๆ



### Security

เทคโนโลยีที่จะปกป้องท่านจากการถูกบุกรุก และอันตรายยกระดับความปลอดภัยภายในบ้านได้มากขึ้น แจ้งเตือนการเกิดเหตุผ่านแอปพลิเคชันอย่างรวดเร็ว เช่น เหตุไฟไหม้ หรือมีบุคคลอื่นกำลังเข้ามายังตัวบ้าน ลดความกังวลที่จะเกิดเหตุอันตรายได้เป็นอย่างดี



## การใช้งาน

สามารถใช้งานได้ทั้งบน iOS และ Android

## การติดตั้ง Software

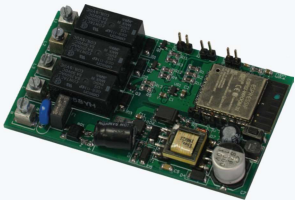
สามารถติดตั้งได้ทั้งแบบ Cloud และติดตั้งแบบ On - premise เพื่อความสะดวกในการบริหารจัดการ

# Electronic Circuit

## SynX - Switch



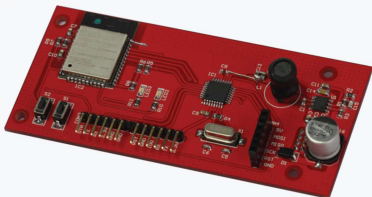
SynX - Switch 2 circuit



SynX - Switch 3 circuit

- ควบคุมการเปิดหรือปิดสวิตช์ไฟได้ทั่วโลกผ่าน Mobile APP
- ตรวจสอบสถานะของไฟ ว่าเปิดหรือปิดอยู่
- สามารถใช้งานทั้งบน iOS และ Android
- ติดตั้งง่ายสามารถทำได้ด้วยตนเอง
- Voltage input range: AC 85-265V, (50/60Hz)
- Power out: 2.5W
- Max output: 5V/5A
- มีpower supply isolate แยกไฟ DC และ AC ออกจากกัน เพื่อป้องกันไฟดูด
- อุณหภูมิที่สามารถใช้งานได้ 0-70 องศาเซลเซียส
- เมื่ออุปกรณ์ไม่ทำงาน สวิตช์ยังสามารถใช้งานได้เป็นปกติ

## SynX - SimonXT



- การแจ้งเตือนผ่านแอปพลิเคชัน SmartSynX
- รองรับการใช้งานผ่านระบบ IOS และ Android
- แรงดันไฟฟ้า DC5V/0.5A
- เซนเซอร์ตรวจจับการเคลื่อนไหวภายใน - ภายนอก
- เซนเซอร์ตรวจจับการเปิดประตูหรือหน้าต่าง
- เซนเซอร์ตรวจจับควัน มีไซเรนในตัวและส่งสัญญาณเมื่อควันเพิ่มขึ้น

## SynX - TV



- ประเภทเสาอากาศรอบทิศทางแบบติดตั้งในตัว
- ระบบการปล่อยสัญญาณแบบ IR
- ระยะการส่งงานด้วยรีโมท 10 - 15 m
- ควบคุมแบบรีโมทคอนโทรล IR
- รองรับการใช้งานเครื่องปรับอากาศ โทรทัศน์ กล้องรับสัญญาณและอุปกรณ์ที่ใช้รีโมท
- แรงดันไฟฟ้า DC5V/0.5A

## การทำงาน



อุปกรณ์ SmartSynX สามารถเชื่อมต่อผ่าน Wifi บนอุปกรณ์ Router / Modem ของบ้านหรือคอนโดได้อย่างง่ายดาย สะดวกในการติดตั้งและการใช้งาน